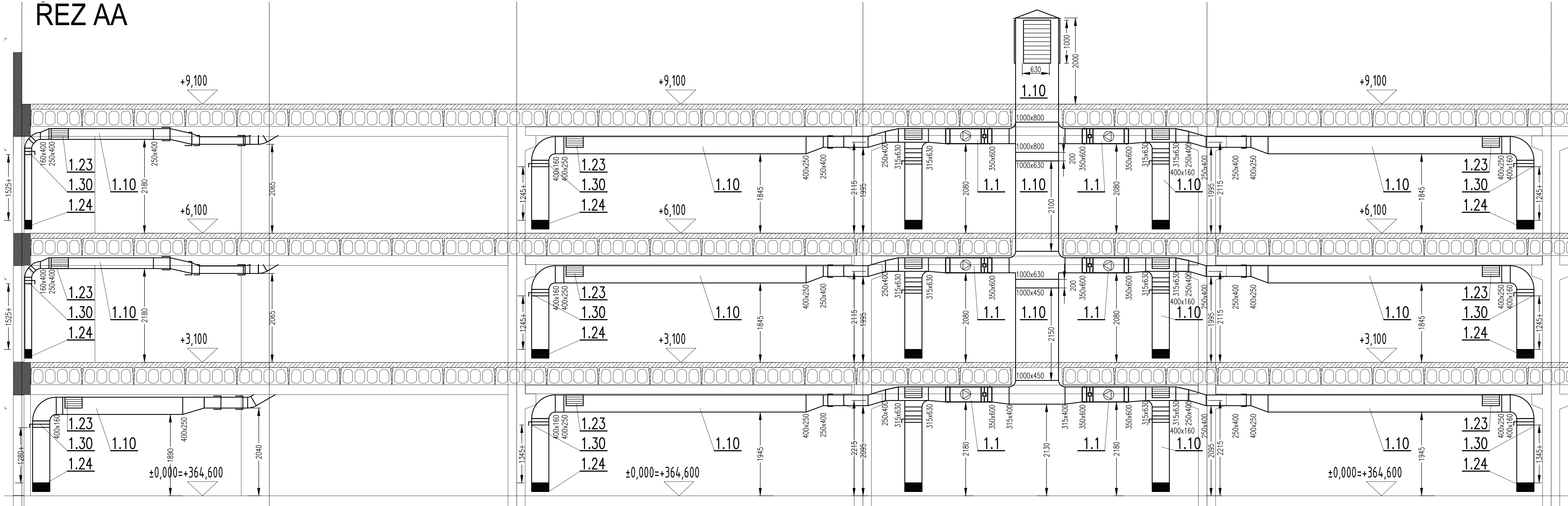
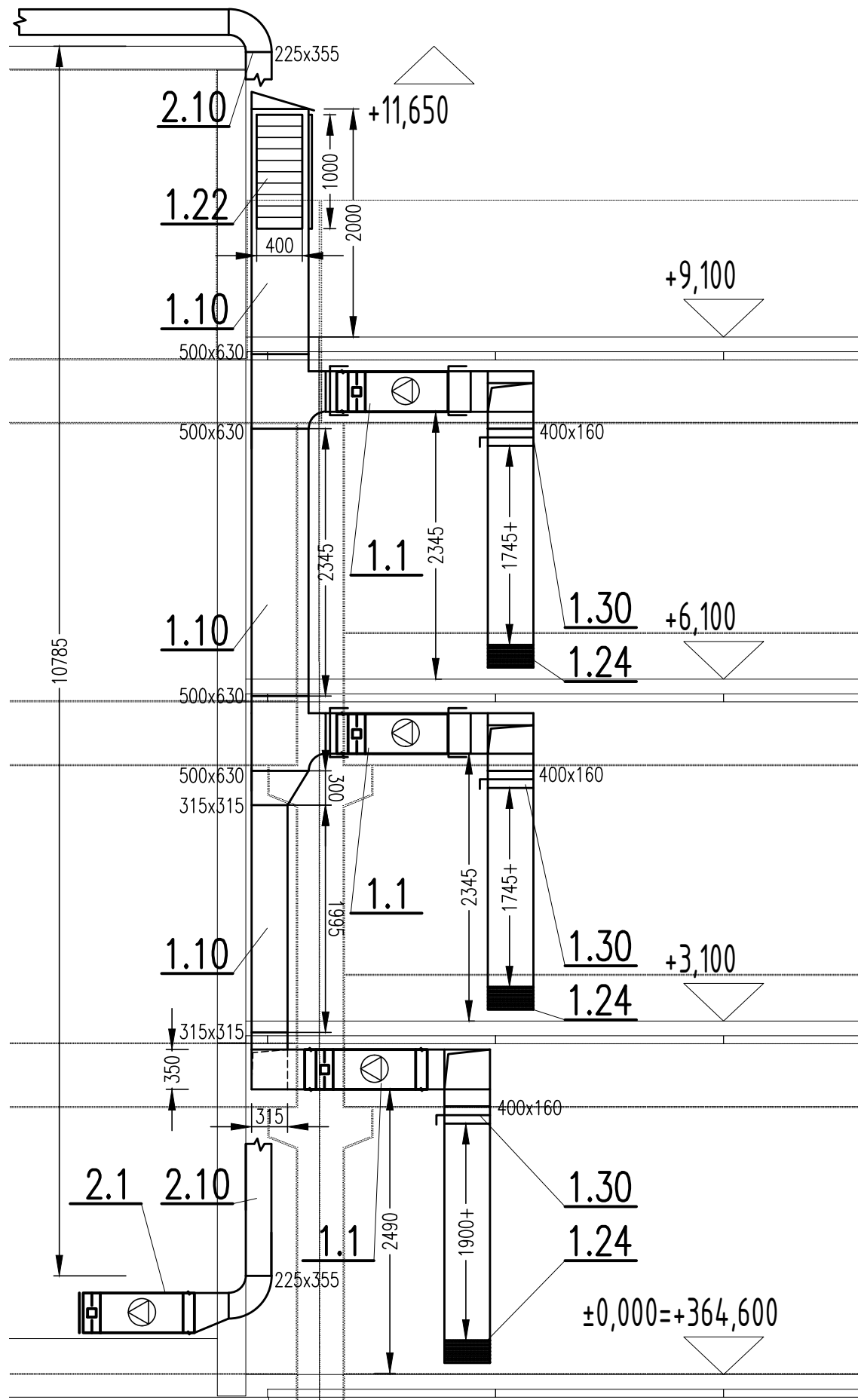


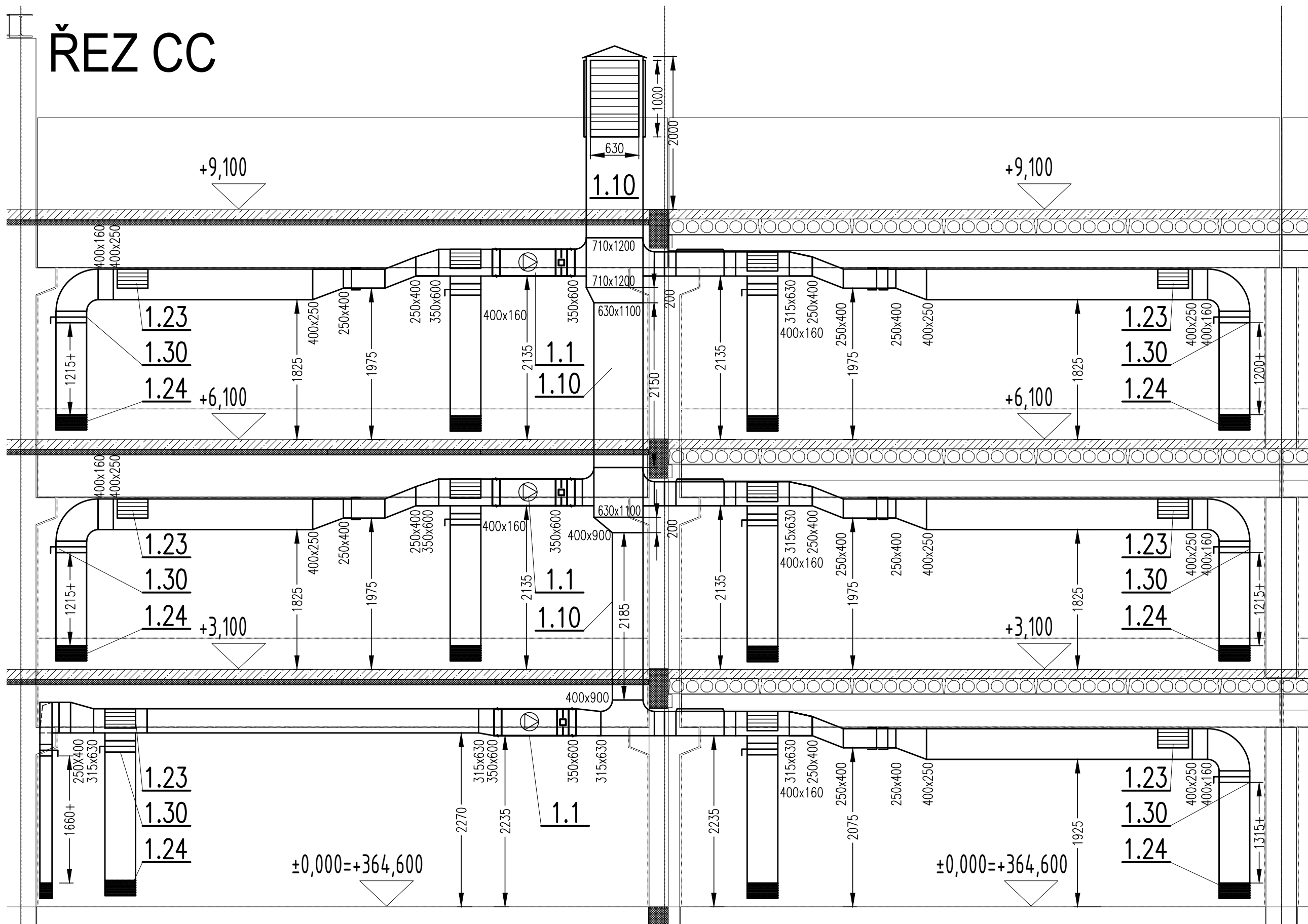
REZ AA



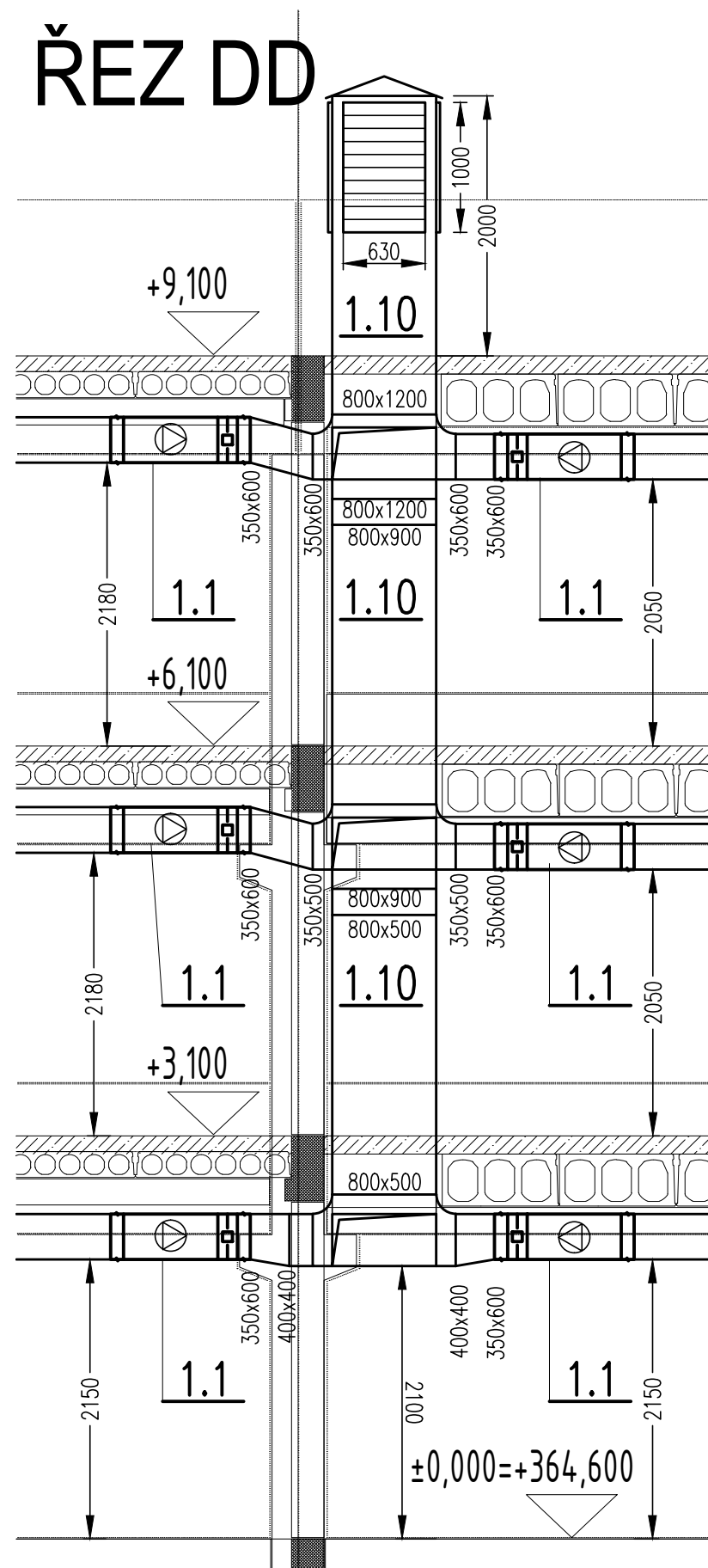
ŘEZ B-B



ŘEZ CC



ŘEZ DD



- UVEDENÉ PRŮTOKY JSOU PŘI PLNÉM VÝKONU VENTILÁTORŮ
- KAŽDÝ ODSAVACÍ ELEMENT BUDE PŘI PLNÉM VÝKONU ODSAVAT 775m3/h
- POTRUBÍ A VENTILÁTORY PŘISADIT DLE MOŽNOSTI A POTŘEBY KE STĚNÁM A STROPU TAK, ABY BYLA (TAM KDE JE TO MOŽNÉ) DOORÁŽENA MINIMÁLNÍ
- PODCHODNÁ VÝŠKA 2100mm
- ODSAVACÍ KOŠE UMÍSTIT DO VÝŠKY 100mm NAD PODLAŽÍ
- PRÁVNÍ POTRUBÍ DO CHŮC POŽÁRNĚ IZOLOVAT

±0,000 = 364,45 m n.m. B.p.v.

generální projektant

A99 Atelier 99 s.r.o.
Purkyňova 71/99
612 00 Brno

architekt Ing. arch. Zdeněk Bureš
HIP Ing. arch. Zdeněk Bureš
kontroloval Ing. Josef Pirochta
stavebník Město Benešov, Masarykovo náměstí 100, 25601 Benešov
místo stavby ulice Nádražní a okolí

projektant části

A77 A R C H I T E K T I
TAHOŠOVA 11, 160 00
TEL: 242 218 233
WWW.ARCHITECTI.CZ

vypracoval J.Franz
kreslil J.Franz
zodp. projektant Ing. arch. Zdeněk Bureš

Terminál Benešov

název stavby **S004 PARKOVACÍ DŮM**
objekt **D.14c VZDUCHOTECHNIKA**
část

název dokumentu

ŘEZY A-A, B-B, C-C, D-D

dokument -
datum 08/2017
formát 10xA4
stupeň DPS
revize

měřítka

číslo přílohy

1:50

V6